

DigitalExpert

Consulenze Informatiche

di Carloalberto Sartor

via Astichelli 14, 36031 Dueville (VI) - Italy

Web Site: www.digitalexpert.it

Email: info@digitalexpert.it

Systems – Networking – Software & Hardware Development

Special projects – Kanban Solutions

Training – InterTechnology Integrations

Monitoring Systems – Web Applications

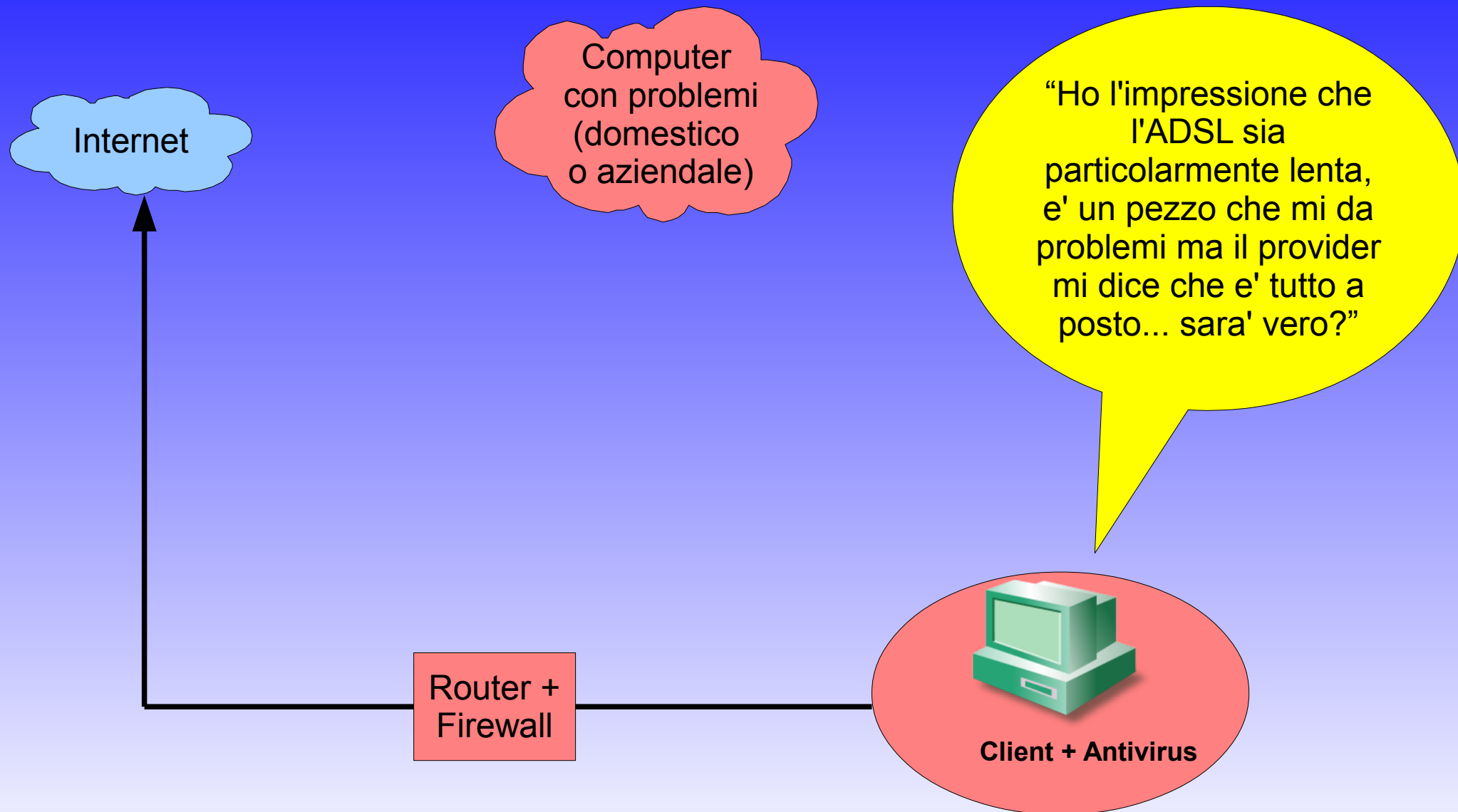
*Maintenance – **Security** - Forensic*

Telecommunications - Elettropollution

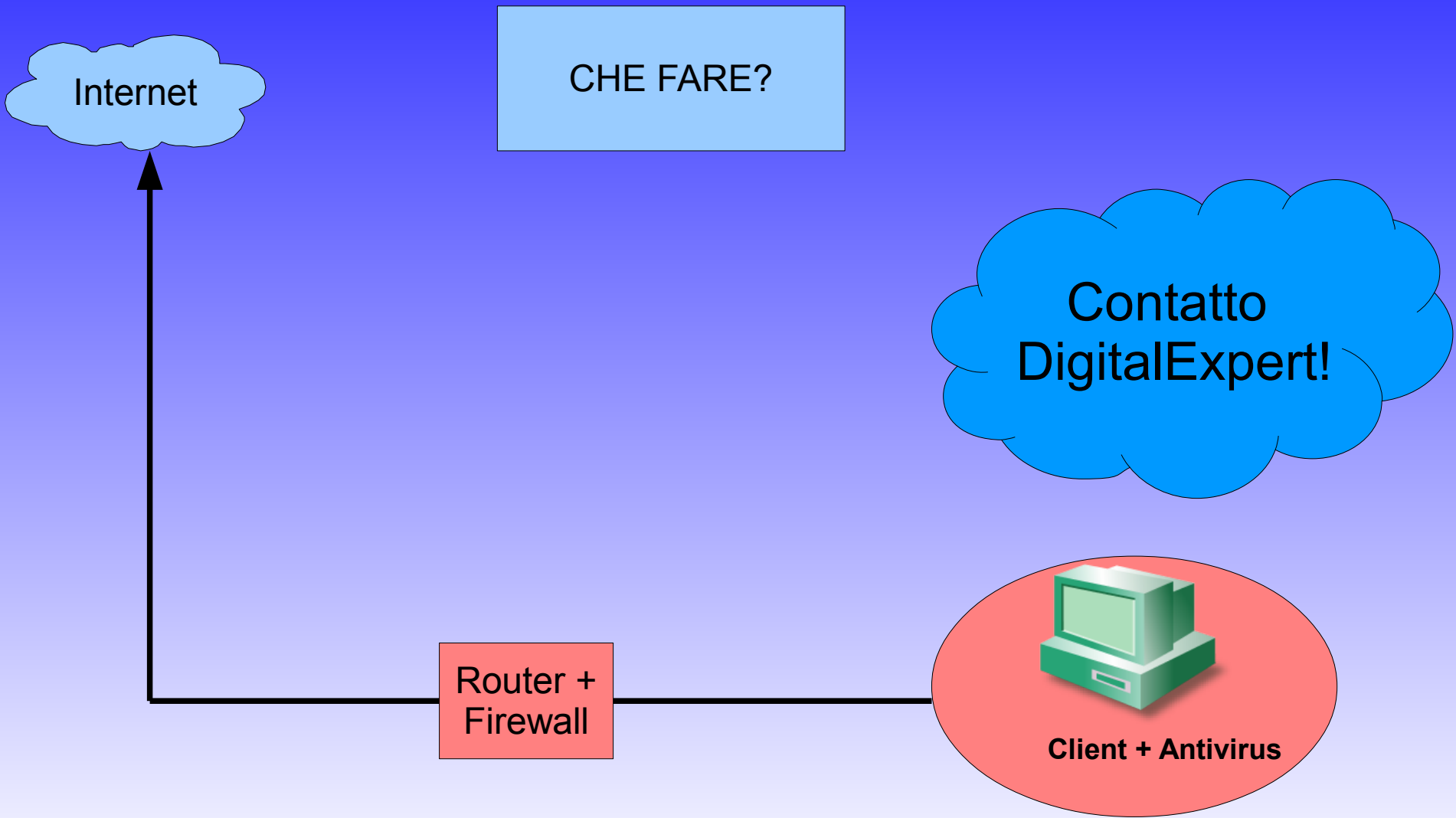
Diagnosi e Sicurezza **ONLINE**

Phalanx Framework
DigitalExpert 2011

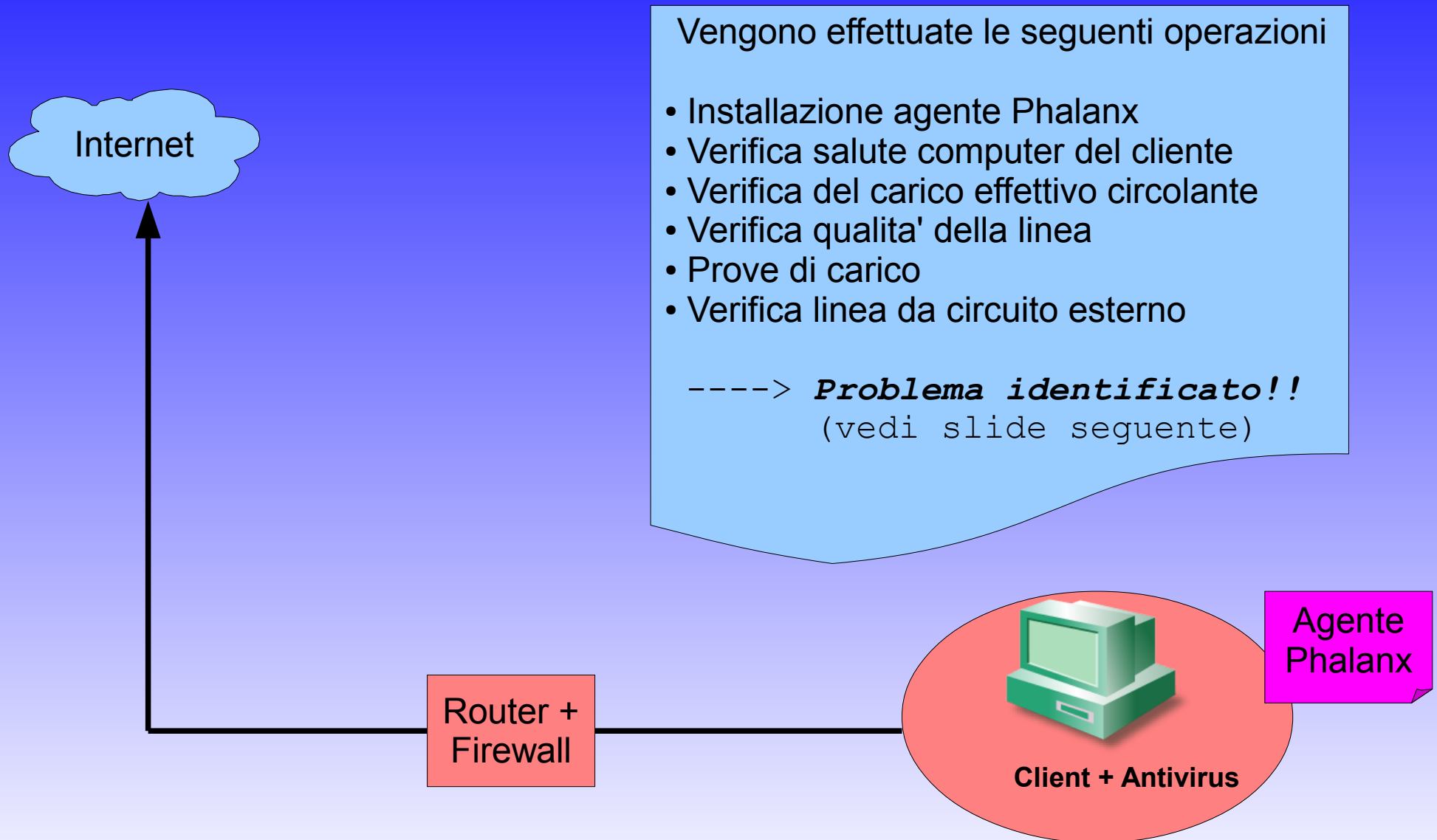
DIAGNOSI ONLINE – Caso #1 - PROBLEMI ADSL?



DIAGNOSI ONLINE – Caso #1 - PROBLEMI ADSL?



DIAGNOSI ONLINE – Caso #1 - PROBLEMI ADSL?



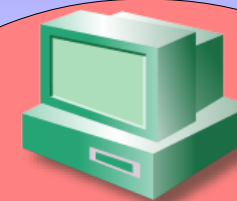
DIAGNOSI ONLINE – Caso #1 - PROBLEMI ADSL?

Possibili cause dell'anomalia

- **Eccesso di carico di linea** (si identifica e si elimina, oppure si adatta ADSL)
- **Computer sovraccarico** (si riconfigura memoria/processi/etc)
- **Configurazione errata router** (frequente, si corregge e si verifica risultato!)
- **Router non funzionante** (si suggerisce cambio router)
- **Adsl con problemi** (si passa il problema documentato al provider)
- **Problematiche di antivirus** (si riconfigura/cambia)
- **Altri problemi** (minoranza dei casi)

L'anomalia, una volta identificata puo' essere corretta.
Successivamente si verifica il risultato raggiunto.

Router +
Firewall



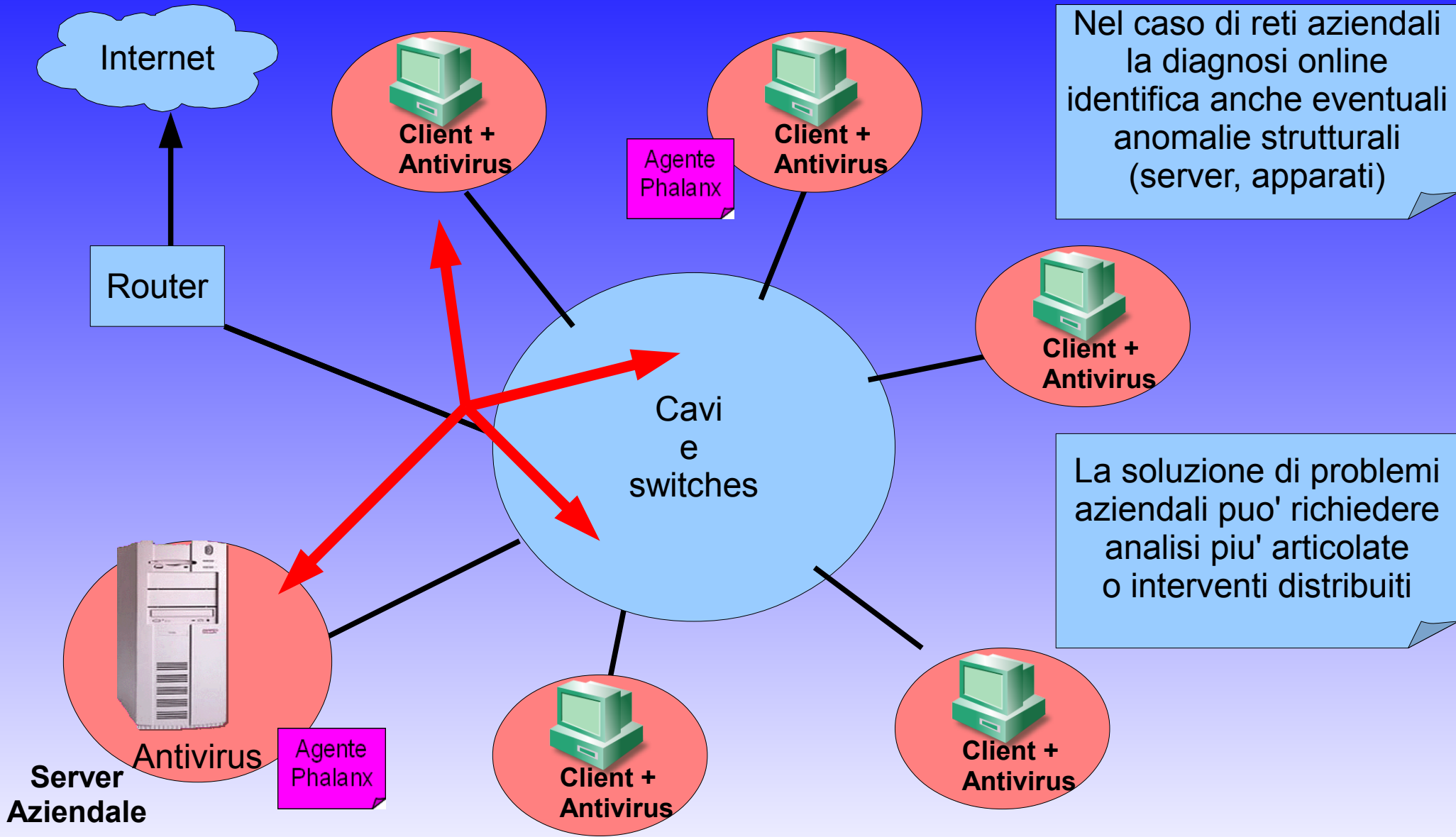
Client + Antivirus

Agente
Phalanx



Internet

Diagnosi Online in Azienda



*Puo' essere necessaria l'installazione dell'agente sul server aziendale

Diagnosi Online in Azienda

La diagnosi entra nel merito di tutte le problematiche esistenti, siano esse di mera connettività fisica, di problematiche inter-provider (linea fisica esistente, difficoltà di utilizzo verso i siti necessari all'utente) di problematiche interne ai sistemi aziendali, o legate alla sicurezza informatica (infezioni, intrusioni, etc)

All'intervento ONLINE, in casi particolari, può essere suggerito un eventuale intervento fisico aggiuntivo

L'intervento fisico permette ulteriori e maggiormente sofisticate valutazioni ed è particolarmente suggerito a fronte di problematiche di sicurezza o di gravi anomalie

L'obiettivo dell'intervento è identificare e risolvere il problema del cliente. In quest'ottica può essere molto gradita l'eventuale collaborazione del fornitore/manutentore/informatico dell'azienda.

Su necessità si rilascia una accurata relazione tecnica adatta all'utilizzo necessario (anche peritale/forensic)

Fine